

LUNEDÌ 27 MAGGIO

13.30 Registrazione Partecipanti

14.00 Introduzione
M. Gelardi

PRINCIPI GENERALI DELLA CITOLOGIA NASALE

14.30 - Struttura anatomo-funzionale
della cellula
- Anatomia microscopica
della mucosa nasale
- Cellule e agenti della flogosi
M. Gelardi

16.30 Discussione

17.00 Pausa caffè

I NUOVI SISTEMI DI MICROSCOPIA OTTICA ED ACQUISIZIONI DELLE IMMAGINI

17.15 - Il microscopio ottico
- Sistemi di acquisizione
e archiviazione delle immagini
microscopiche
M. Gelardi

19.00 Esercitazione pratica al microscopio

19.45 Discussione

20.00 Chiusura dei Lavori

MARTEDÌ 28 MAGGIO

TECNICHE CITOLOGICHE

8.30 Tecnica microscopica:
- Prelievo citologico
- Tecnica della processazione
- Osservazione microscopica
M. Gelardi

INQUADRAMENTO CLINICO-CITOLOGICO DELLE RINOPATIE

10.00 Rinopatie: inquadramento clinico
M. Gelardi

10.30 Pausa caffè

DIAGNOSI E TRATTAMENTO DELLE RINOPATIE

11.00 Rinopatie: aspetti citologici
- Rinite allergica
- Riniti non allergiche (NARNE,
NARES, NARMA, NARESMA)
- Rinosinusite
- Rinite virale
- Rinite atrofica
- Poliposi nasale
M. Gelardi

12.00 Nuovi orientamenti terapeutici
nella CRSwNP: dai corticosteroidi
alle terapie biologiche
M. Gelardi

12.30 Discussione

13.00 Colazione di lavoro

ESERCITAZIONI PRATICHE

15.00 - Scraping
- Colorazione
- Montaggio dei vetrini
M. Gelardi

17.00 Osservazione microscopica con i Tutor

19.00 Discussione

19.15 Chiusura dei Lavori

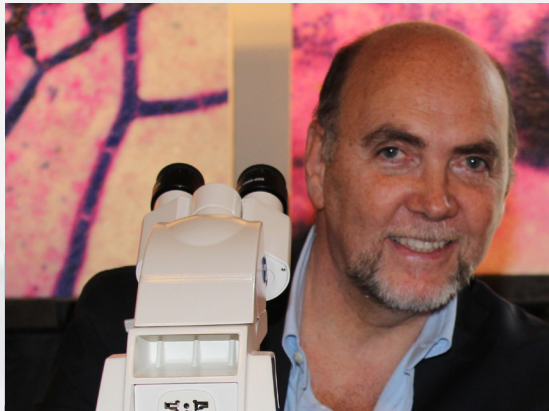
MERCOLEDÌ 29 MAGGIO

ESERCITAZIONI PRATICHE

9.00 Osservazione microscopica
con i Tutor

12.00 Compilazione e consegna
questionario di verifica
apprendimento E.C.M.

13.00 Chiusura del Master



Direttore Scientifico del Master

Prof. Matteo Gelardi

Associato di Otorinolaringoiatria
Università degli Studi di Foggia

www.citologianasale.eu
matteo.gelardi@unifg.it
+39 3393286982

Segreteria Organizzativa e Provider ECM



Via C. Rosalba, 47/J – 70124 Bari
Tel. 080.5041635 Fax 080.5041645
elle@ellecenter.it – www.ellecenter.it

Citologia

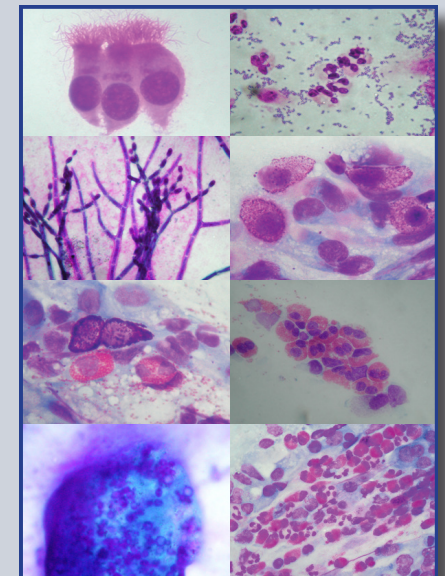
SEDE DEL MASTER
Royal Hotel Carlton
Via Montebello 8 – Bologna

E.C.M.

L'Evento è inserito nel programma E.C.M. (Educazione Continua in Medicina) dell'Age.na.s. e fornisce i crediti formativi per ottenere i quali è obbligatoria la partecipazione al 90% dell'intero programma formativo, la compilazione della scheda di valutazione dell'Evento e il superamento del questionario di verifica apprendimento con il raggiungimento di almeno il 75% di risposte esatte.

Nasale

84° Master di Citologia Nasale



Bologna
27-28-29 maggio 2024
Royal Hotel Carlton

Direttore Scientifico del Master
Prof. Matteo Gelardi