

## GIOVEDÌ 20 GIUGNO

**13.30** Registrazione Partecipanti

**14.00** Introduzione  
**M. Gelardi**

### PRINCIPI GENERALI DELLA CITOLOGIA NASALE

**14.30** - Struttura anatomo-funzionale  
della cellula  
- Anatomia microscopica  
della mucosa nasale  
- Cellule e agenti della flogosi  
**M. Gelardi**

**16.30** Discussione

**17.00** Pausa caffè

### I NUOVI SISTEMI DI MICROSCOPIA OTTICA ED ACQUISIZIONI DELLE IMMAGINI

**17.15** - Il microscopio ottico  
- Sistemi di acquisizione  
e archiviazione delle immagini  
microscopiche  
**M. Gelardi**

**19.00** Esercitazione pratica al microscopio

**19.45** Discussione

**20.00** Chiusura dei Lavori

## VENERDÌ 21 GIUGNO

### TECNICHE CITOLOGICHE

**8.30** Tecnica microscopica:  
- Prelievo citologico  
- Tecnica della processazione  
- Osservazione microscopica  
**M. Gelardi**

### INQUADRAMENTO CLINICO-CITOLOGICO DELLE RINOPATIE

**10.00** Rinopatie: inquadramento clinico  
**M. Gelardi**

**10.30** Pausa caffè

### DIAGNOSI E TRATTAMENTO DELLE RINOPATIE

**11.00** Rinopatie: aspetti citologici  
- Rinite allergica  
- Riniti non allergiche (NARNE,  
NARES, NARMA, NARESMA)  
- Rinosinusite  
- Rinite virale  
- Rinite atrofica  
- Poliposi nasale  
**M. Gelardi**

**12.00** Nuovi orientamenti terapeutici  
nella CRSwNP: dai corticosteroidi  
alle terapie biologiche  
**M. Gelardi**

**12.30** Discussione

**13.00** Colazione di lavoro

### ESERCITAZIONI PRATICHE

**15.00** - Scraping  
- Colorazione  
- Montaggio dei vetrini  
**M. Gelardi**

**17.00** Osservazione microscopica con i Tutor

**19.00** Discussione

**19.15** Chiusura dei Lavori

## SABATO 22 GIUGNO

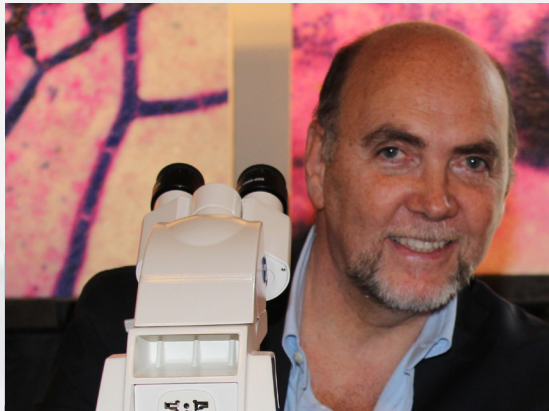
### ESERCITAZIONI PRATICHE

**9.00** Osservazione microscopica  
con i Tutor

**12.00** **Letture sponsorizzate No ECM**  
Interleuchina-5 ed Eosinofili:  
al cuore dell'infiammazione T2  
in CRSwNP con Mepolizumab  
**M. Gelardi**

**13.00** Compilazione e consegna  
questionario di verifica  
apprendimento E.C.M.

**13.30** Chiusura del Master



**Direttore Scientifico del Master**

Prof. Matteo Gelardi

Associato di Otorinolaringoiatria  
Università degli Studi di Foggia

[www.citologianasale.eu](http://www.citologianasale.eu)  
[matteo.gelardi@unifg.it](mailto:matteo.gelardi@unifg.it)  
+39 3393286982

**Segreteria Organizzativa e Provider ECM**



Via C. Rosalba, 47/J – 70124 Bari  
Tel. 080.5041635 Fax 080.5041645  
[elle@ellecenter.it](mailto:elle@ellecenter.it) – [www.ellecenter.it](http://www.ellecenter.it)

# Citologia

**SEDE DEL MASTER**

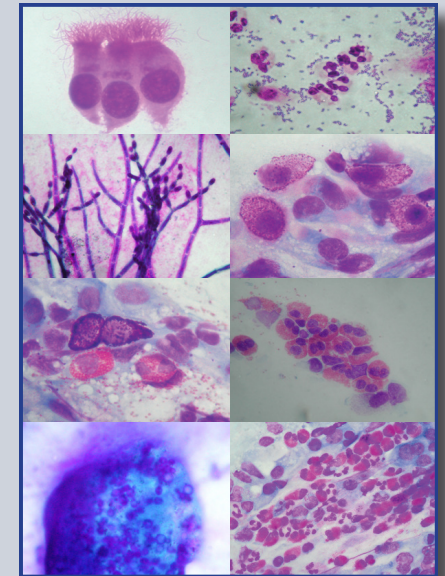
Hotel Touring  
Via Vittorio Emanuele II, 40 - Coccaglio (BS)

**E.C.M.**

L'Evento è inserito nel programma E.C.M. (Educazione Continua in Medicina) dell'Age.na.s. e fornisce i crediti formativi per ottenere i quali è obbligatoria la partecipazione al 90% dell'intero programma formativo, la compilazione della scheda di valutazione dell'Evento e il superamento del questionario di verifica apprendimento con il raggiungimento di almeno il 75% di risposte esatte.

# Nasale

# 85° Master di Citologia Nasale



**Coccaglio**  
**20-21-22 giugno 2024**  
Hotel Touring

**Direttore Scientifico del Master**  
Prof. Matteo Gelardi